

新型ソーラーパネル搭載

最大発電量
2.0kw



最大蓄電量
5.5kwh

エアコン・
コピーも
使用可能

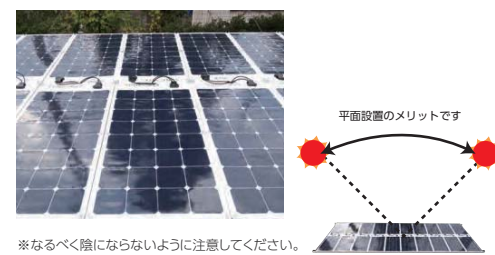
ソーラーバッテリーシステムとは？

高効率ソーラーパネル + カーボンフォーム蓄電池 を搭載。

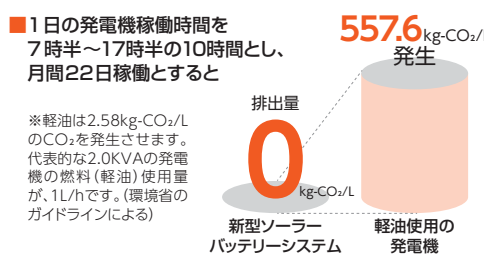
POINT 1 電力会社への手続き不要



POINT 2 ソーラーパネルは平面設置
ハウスの設置向きは選びません



POINT 3 太陽光発電により
CO₂排出量ゼロ



POINT 4 エアコンもコピーも
使える事務所



このような用途・目的でお勧めです。



電源を引き込むのが
困難な場所

山間部や河川、港湾など電気を引き込むのがむずかしい場所で、エアコンやコピー機が使える事務所を設置できます。



CO₂排出量削減に
取り組む企業様

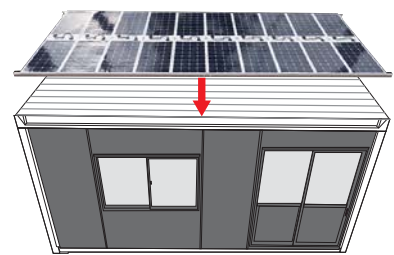
環境対策にどう取り組んでいいのかお困りの企業様。商業電力を使わないためCO₂がゼロになります。



各種イベントなど
短期間のご使用に

イベントや選挙事務所、短期の仮設事務所などに商業電力を引き込む時間とコストを削減できます。

POINT 5 既設のシステムオフィスに
後付け装着が可能



POINT 6 フル充電時に無日照下で約1日半
稼働できます (3kw使用/日と仮定)



⚠ 使用上における
注意事項

※100%自然エネルギーにつき天候によって十分な発電量が得られないことがあります。バッテリー残量に気をつけてご使用をお願いします。
※夜間は発電しないため、電化製品のご使用は控えるなど注意してください。
※自動販売機など著しく消費電力が大きい電気製品のご使用は出来ません。
※冬季はソーラーパネルによる発電量が小さくなるため、特にご使用には注意してください。